

Manual de Usuario. 2021

Ingrese al link de la página web del colegio



Documento

Aquí escribe el número de documento sin puntos ni guiones
Ejemplo: 1012187528

Contraseña

Aquí escribe la contraseña entregada por tu colegio. XXXXXXXXXXX

Iniciar Sesión

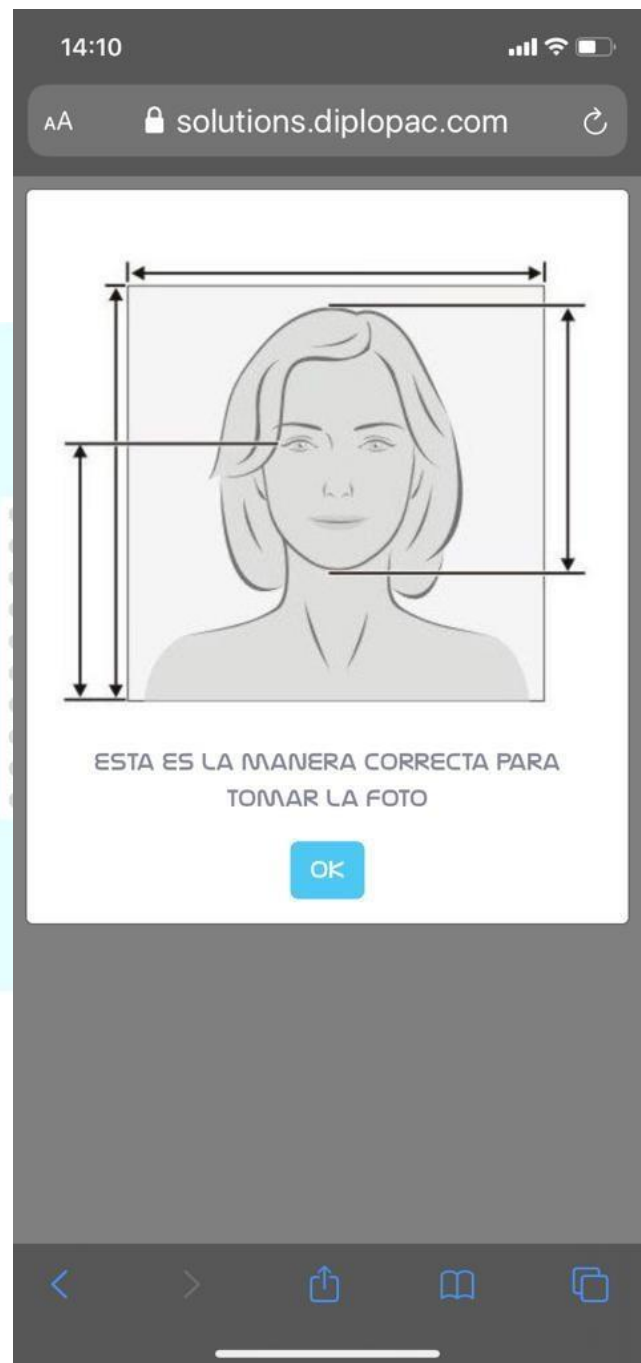
Utilice este botón para ingresar en el sistema.

Manual de Usuario. 2021

Una vez dentro del sistema, este le recuerda la manera adecuada para la toma de fotos.

La fotografía se debe tomar en un fondo blanco con el uniforme del colegio, cumpliendo con el reglamento del Manual de Convivencia.

Solo mire la instrucción gráfica y presione el botón **OK** para seguir.

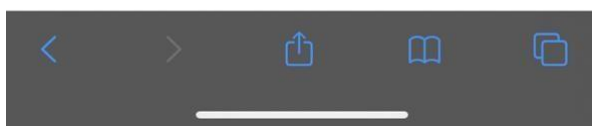
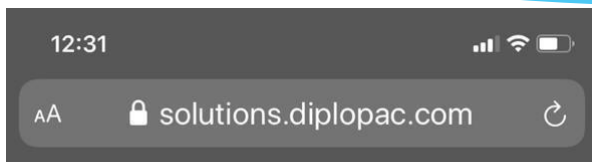


Manual de Usuario. 2021

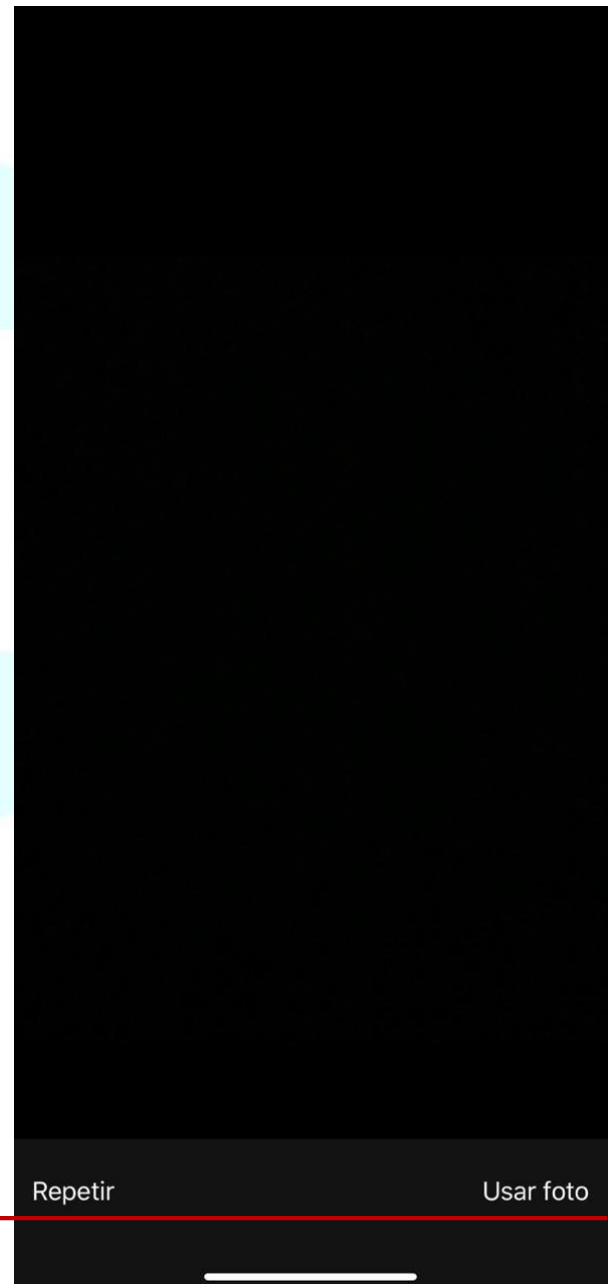
SI INGRESA MEDIANTE UN

TELÉFONO CELULAR.

Presione el botón
TOMAR FOTO para abrir la
aplicación de cámara.



Puede repetir el procedimiento hasta conseguir una buena toma y presione el botón “Usar foto” para utilizar la foto tomada.

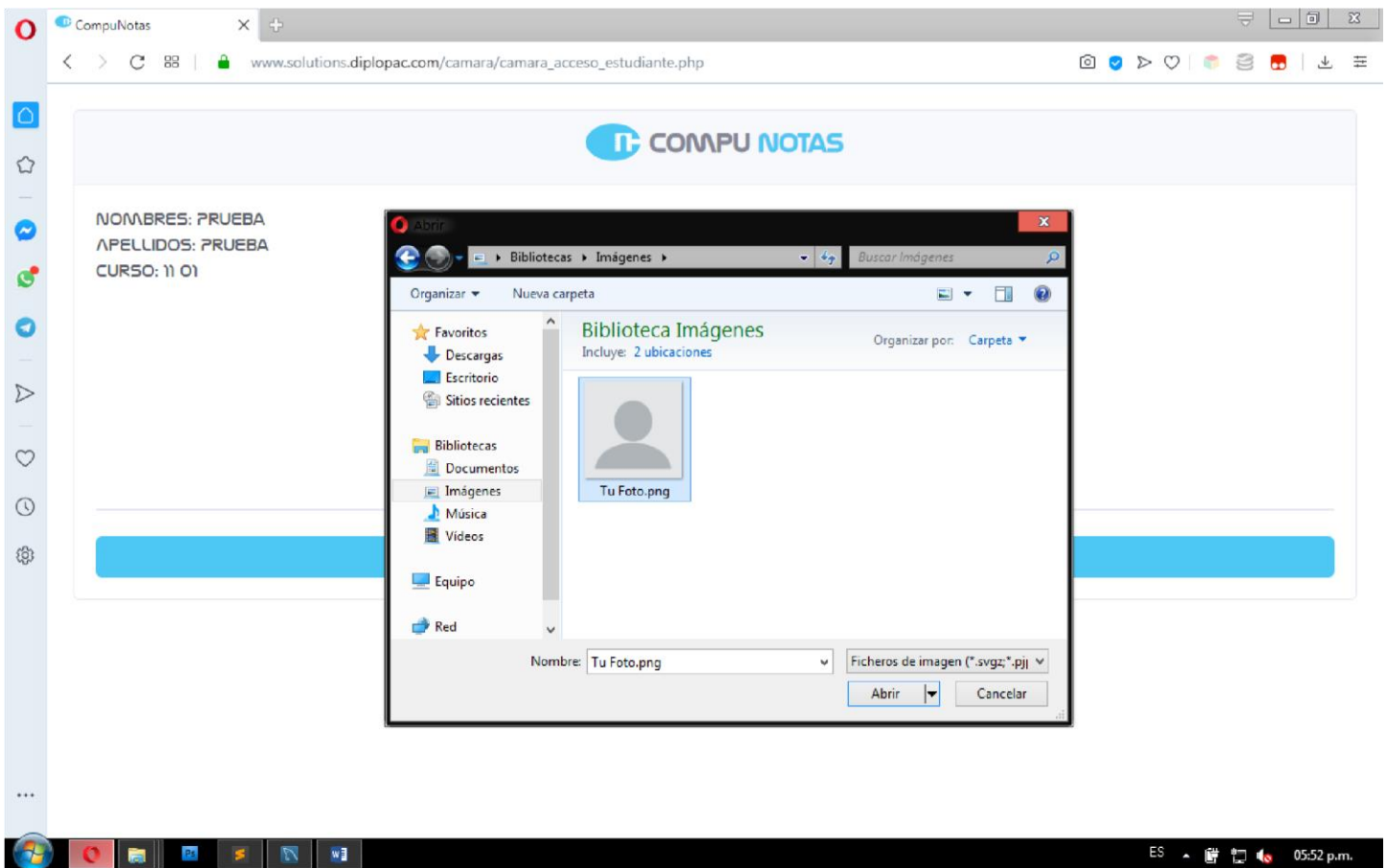


Verifique que la foto quede bien, porque después de subida, NO hay otra oportunidad de tomar la foto.

Manual de Usuario. 2021

SI INGRESASTE MEDIANTE UN COMPUTADOR.

Presione el botón **TOMAR FOTO** para subir una foto de su preferencia teniendo en cuenta la recomendación mostrada.



Manual de Usuario. 2021



Luego de verificar la foto tomada.

Presione el botón **SUBIR** para enviar su foto.

Espera a que aparezca este mensaje de confirmación y así se asegura que la foto ha sido enviada correctamente.

Foto Enviada satisfactoriamente

Cerrar

Gracias...